



บันทึกข้อความ

ส่วนราชการ สำนักปลัดองค์การบริหารส่วนตำบลบ้านหม้อ

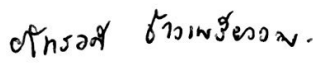
ที่ พบ. ๗๔๕๐๑/ วันที่ ๒๓ เดือน พฤศจิกายน พ.ศ.๒๕๖๕

เรื่อง รายงานผลการสำรวจความพึงพอใจของประชาชน ณ จุดให้บริการ Citizen Feedback

เรียน นายกององค์การบริหารส่วนตำบลบ้านหม้อ

ตามที่ งานประชาสัมพันธ์องค์การบริหารส่วนตำบลบ้านหม้อ ได้ดำเนินการสำรวจความพึงพอใจของประชาชน ณ จุดให้บริการ Citizen Feedback ในรอบปีงบประมาณ พ.ศ.๒๕๖๕ เพื่อรวบรวมและวิเคราะห์ปัญหาและความต้องการเพื่อใช้ในการปรับปรุงและแก้ไขในส่วนที่บกพร่องจากแบบประเมินความพึงพอใจของประชาชน เข้าถึงการบริการประชาชนในพื้นที่ตำบลบ้านหม้อ และพบว่าประชาชนส่วนใหญ่มีความพึงพอใจต่อการให้บริการขององค์การบริหารส่วนตำบลบ้านหม้อ คิดเป็นร้อยละ ๙๗.๒ ของผู้ประเมิน องค์การบริหารส่วนตำบลบ้านหม้อ จะนำผลประเมินความพึงพอใจไปใช้ประโยชน์ด้านการบริการให้เกิดประโยชน์สูงสุด ตามรายละเอียดตามเอกสารแนบท้าย

จึงเรียนมาเพื่อโปรดทราบ



(นางสาวกัญจรวดี ช้างเพ็รียงาม)
พนักงานจ้างทั่วไป


(นางสาววิไลลักษณ์ ตันประเสริฐ)
นักประชาสัมพันธ์ชำนาญการ

เรียน ปลัดองค์การบริหารส่วนตำบลบ้านหม้อ


.....
(นางสาวราตรี จุลบุตร)
หัวหน้าสำนักปลัด

เรียน นายกององค์การบริหารส่วนตำบลบ้านหม้อ


.....
(นายเสมอ จิตพล)
รองปลัดองค์การบริหารส่วนตำบล รักษาราชการแทน
ปลัดองค์การบริหารส่วนตำบลบ้านหม้อ

คำสั่ง

อนุมัติ

ไม่อนุมัติ


นายเสมอ ปานแก้ว

นายกององค์การบริหารส่วนตำบลบ้านหม้อ



เครื่องหมายดอกจอน * ทากบอยู่)

บริการที่คุณได้รับในวันนี้*

- เจ้าหน้าที่บริการดีเยี่ยม
- ขั้นตอนสะดวกและรวดเร็วมาก
- ให้บริการรวดเร็ว ประทับใจ
- สถานที่สะอาดดีมาก
- สิ่งอำนวยความสะดวกพร้อม
- ไม่ขอสำเนาเอกสาร

เจ้าหน้าที่เรียกสำเนาเอกสารหรือไม่ 

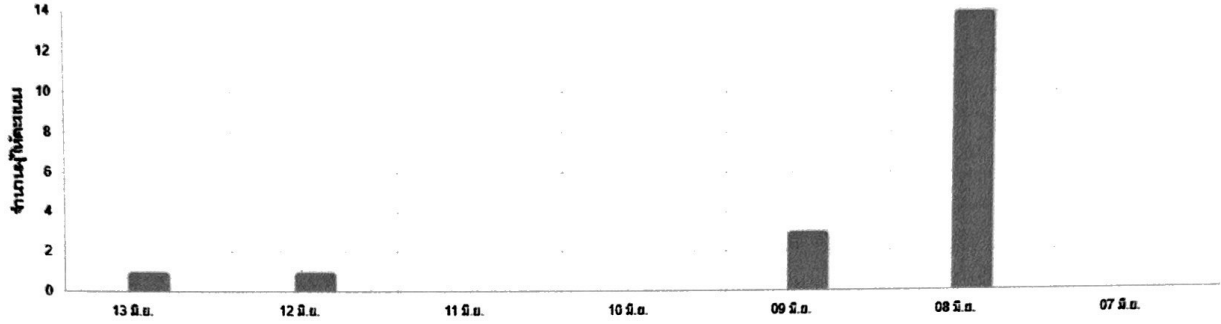
ใช้สำเนาเอกสาร

ไม่ใช้สำเนาเอกสาร

ผลความพึงพอใจของประชาชน ณ จุดบริการ

จำนวนการให้คะแนนความพึงพอใจ (7 วันย้อนหลัง)

ผู้ให้คะแนน รวม 19 คน



ลำดับ	หน่วยงาน	คะแนนเฉลี่ย	ด้านเจ้าหน้าที่	ด้านขั้นตอนการให้บริการ	ด้านระยะเวลา
1	องค์การบริหารส่วนตำบลบ้านหมือ อำเภอมืองเพชรบุรี จังหวัดเพชรบุรี กระทรวงมหาดไทย ↳ กรมส่งเสริมการปกครองท้องถิ่น	4.86	4.98	5.00	4.83
ลำดับ	หน่วยงาน	ด้านสถานที่	ด้านสิ่งอำนวยความสะดวก	ด้านเอกสาร	จำนวนความคิดเห็น
1	องค์การบริหารส่วนตำบลบ้านหมือ อำเภอมืองเพชรบุรี จังหวัดเพชรบุรี กระทรวงมหาดไทย ↳ กรมส่งเสริมการปกครองท้องถิ่น	5.00	5.00	5.00	27